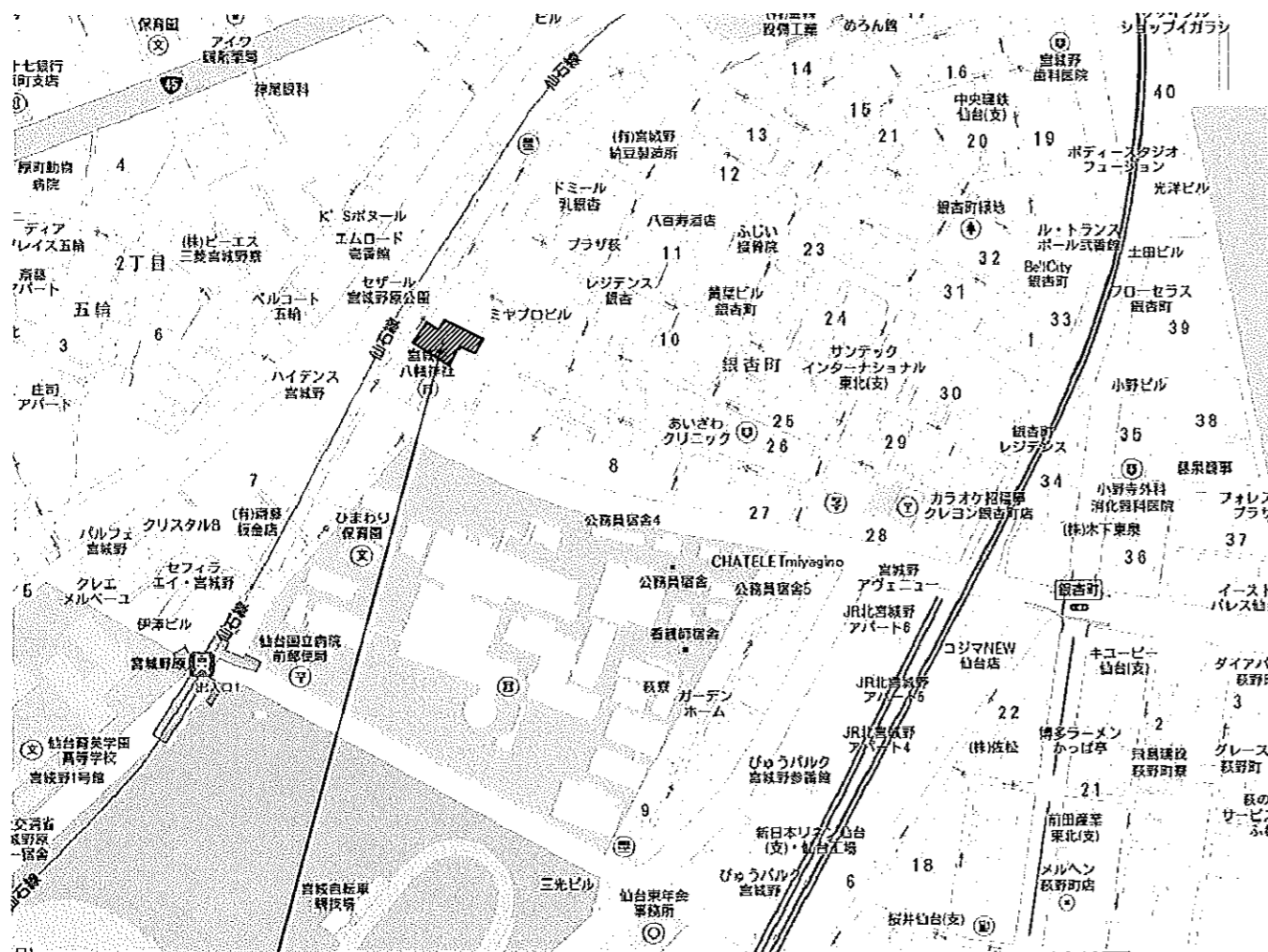


工事概要

1. 工事場所 仙台市宮城野区銀杏町7-6 乳銀杏保育園敷地内
2. 敷地面積 1,262.05 m²
3. 工事項目
 - ・仮設工事
 - ・外壁下地補修工事
 - ・シーリング工事
 - ・外壁塗装工事
 - ・鉄部塗装工事
 - ・屋上防水他撤去及び新設防水工事
 - ・アルミ笠木新設工事
4. 床面積 1,011.63 m²
5. 建築面積 587.79 m²

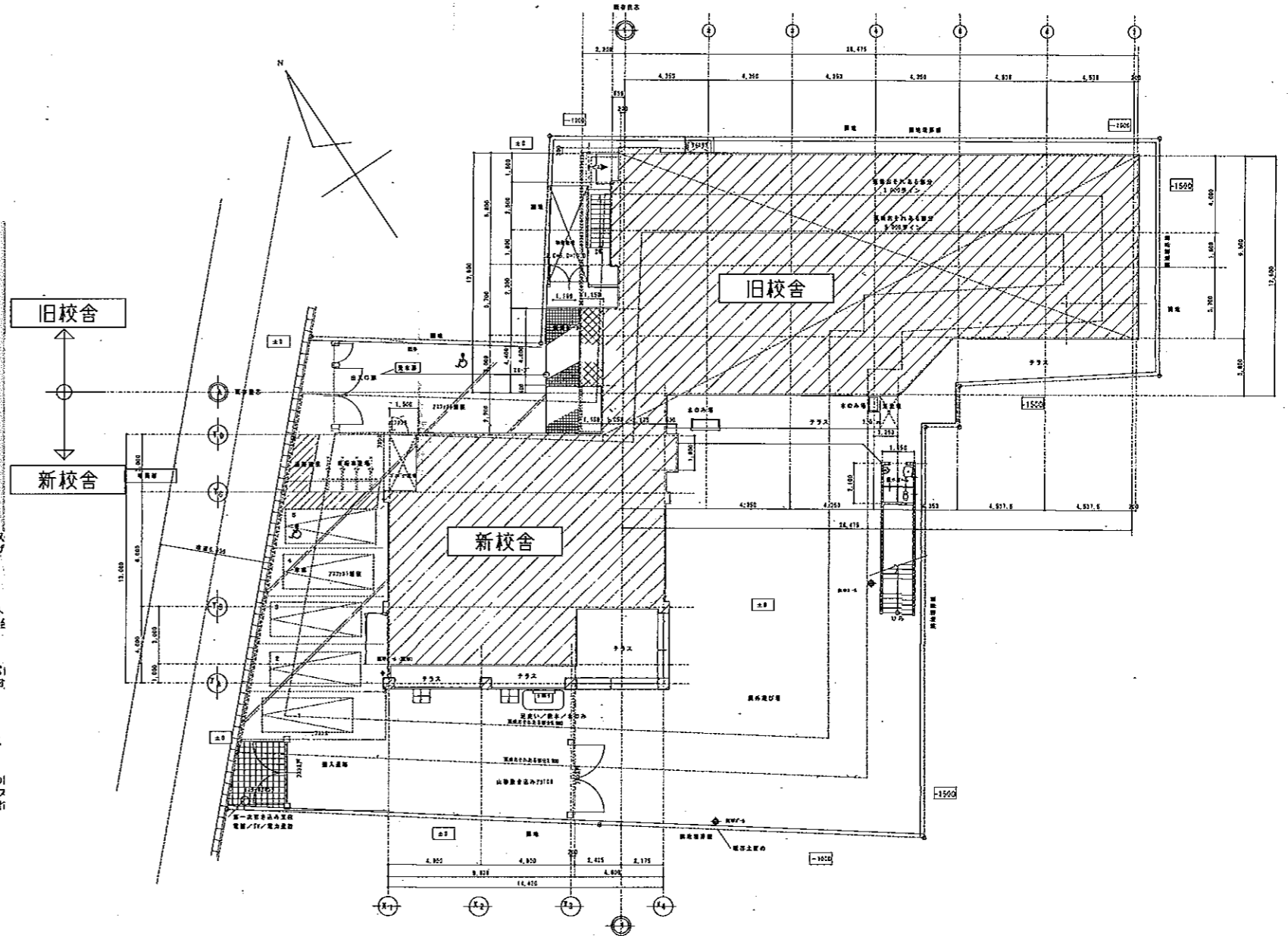
工事内容

工事項目 外壁下地補修工事	施工数量調査(図面・集計表作成) ひび割れ部分 0.3mm~1.0mm未満:自動式低圧エポキシ樹脂注入工法(外壁数量の0.08m ² /m ²) ひび割れ部分 1.0mm以上:シーリング工法(外壁数量の0.10m ² /m ²) 欠損部分:脆弱部切り撤去の上、ポリマーセメントモルタル充填 巾木部分:ポリマーセメント薄塗仕上げ
シーリング工事	建具廻りシーリング撤去、打直し(変成シリコン) 打ち継ぎ目地増し打ちシーリング(変成シリコン)
外壁塗装工事	外壁:高圧水洗浄の上、微弾性フィラーマスキングローラー塗布 シリコン系トップコート2回塗り仕上げ 軒天:高圧水洗浄の上、通気性塗料塗布
鉄部塗装工事	ケレン、部分錆止めの上、ウレタン2回塗り仕上げ(手摺、タラップ、堅樋)
屋上防水他撤去及び新設防水工事	既設ウレタンゴムラバータイル撤去、歩行・遊戯用ウレタンゴムマット新設 既設防水撤去(立上り)・既設防水部分補修(平場)の上、塩ビシート防水新設(平場:機械式固定絶縁工法、立上り:密着工法) 改修用ドレン設置 EXP, J廻り防水処理(シーリング打ち替え)
・アルミ笠木新設工事	既設笠木撤去、アルミ笠木新設

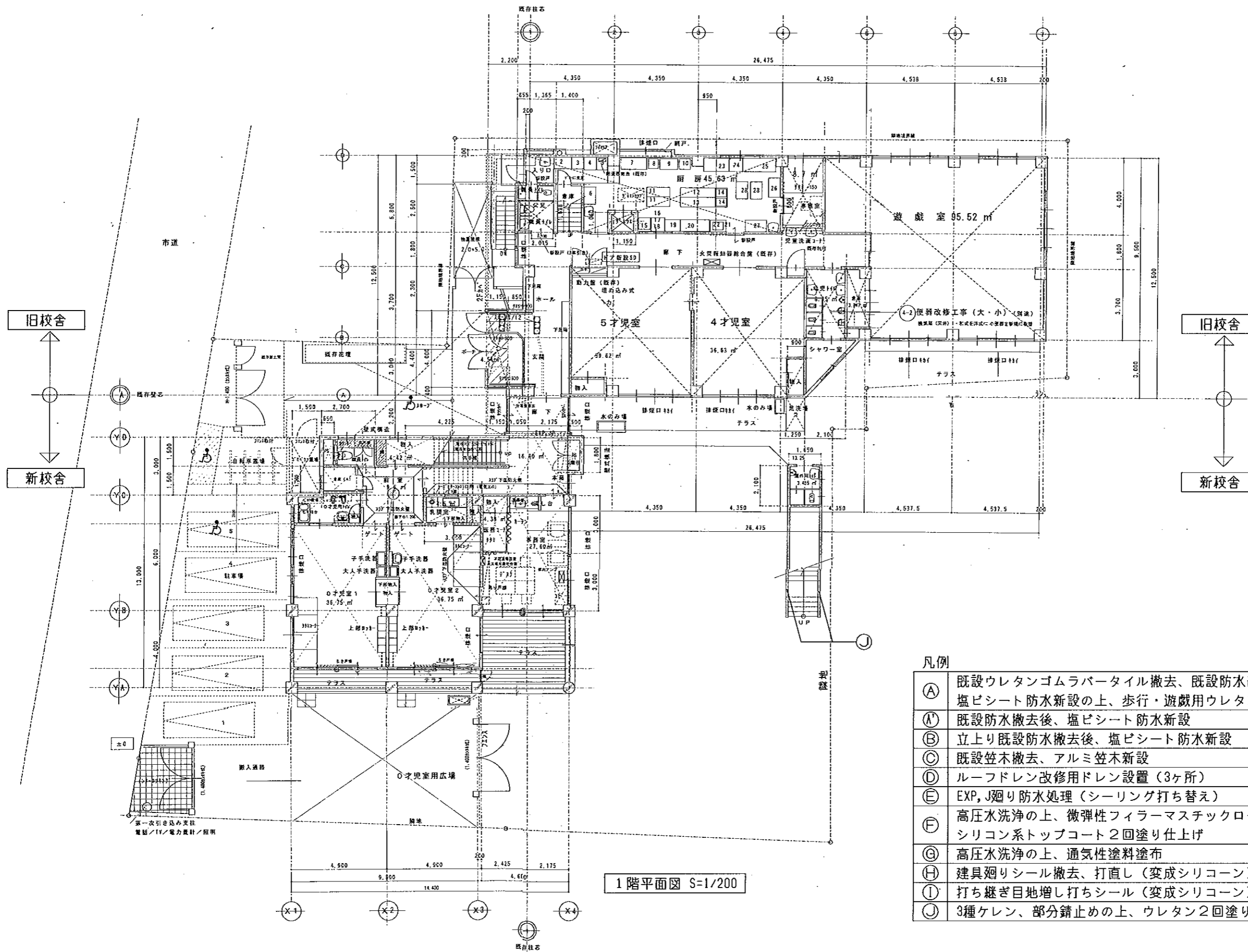


工事場所: 仙台市宮城野区銀杏町7-6 乳銀杏保育園敷地内

案内図 S=non

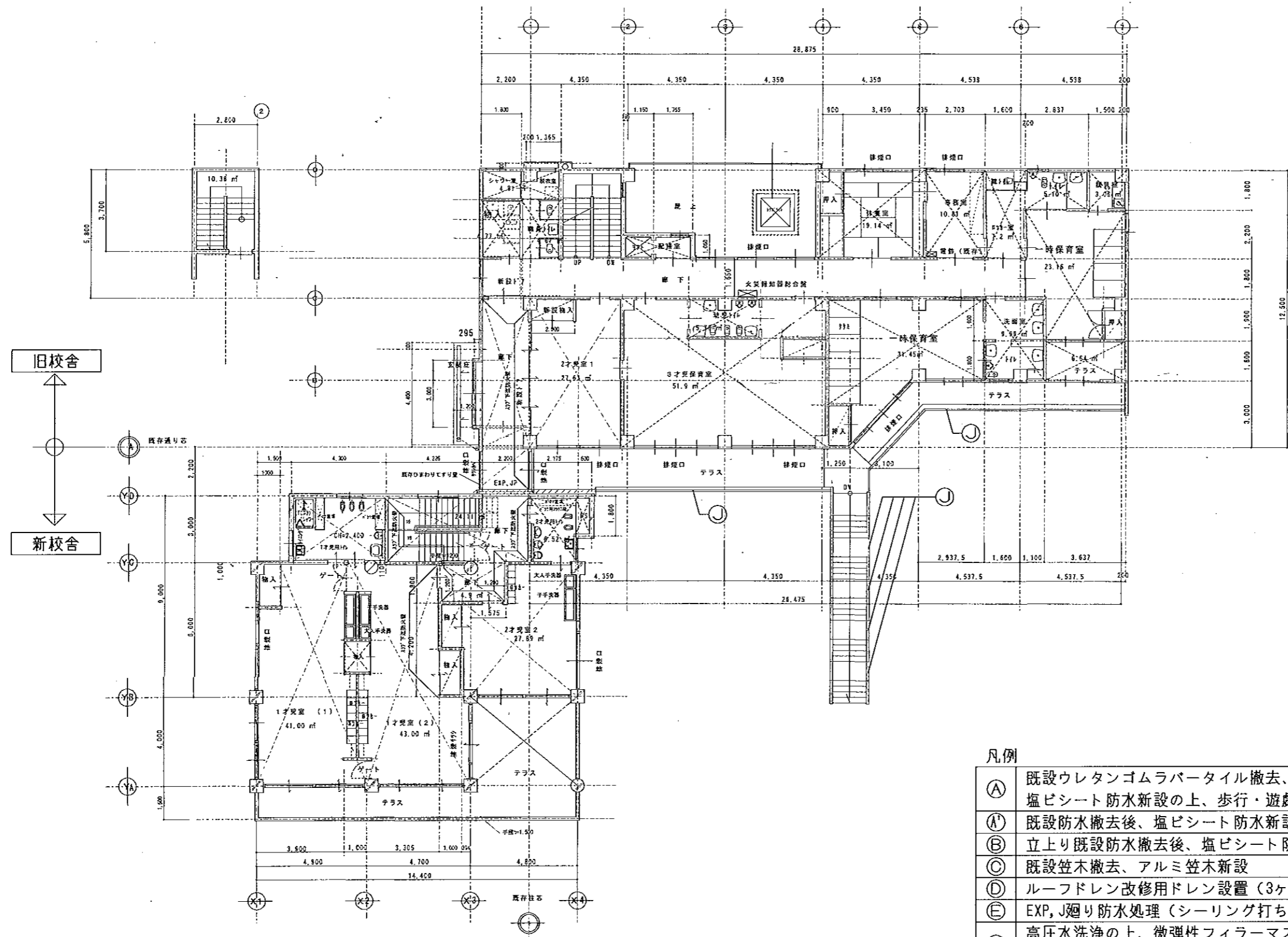


配置図 S=1/300



凡例

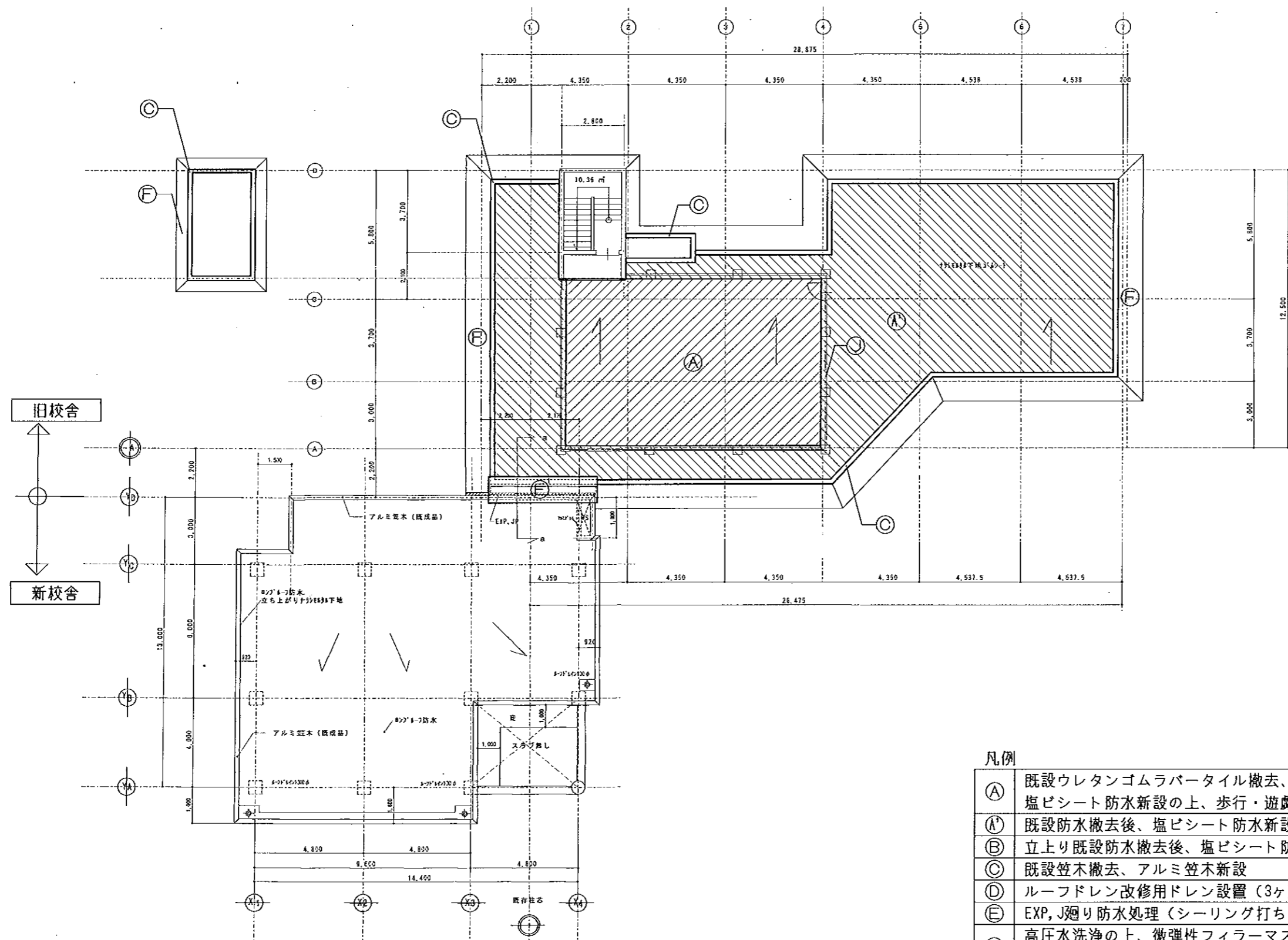
Ⓐ	既設ウレタンゴムラバータイル撤去、既設防水部分補修の後、塩ビシート防水新設の上、歩行・遊戯用ウレタンゴムマット新設
Ⓐ'	既設防水撤去後、塩ビシート防水新設
Ⓑ	立上り既設防水撤去後、塩ビシート防水新設
Ⓒ	既設笠木撤去、アルミ笠木新設
Ⓓ	ルーフトレン改修用ドレン設置 (3ヶ所)
Ⓔ	EXP, J廻り防水処理 (シーリング打ち替え)
Ⓕ	高圧水洗浄の上、微弾性フィラーマッシュクローラー塗布 シリコン系トップコート2回塗り仕上げ
Ⓖ	高圧水洗浄の上、通気性塗料塗布
Ⓗ	建具廻りシール撤去、打直し (変成シリコン)
Ⓘ	打ち継ぎ目地増し打ちシール (変成シリコン)
Ⓧ	3種ケレン、部分錆止めの上、ウレタン2回塗り仕上げ



2階平面図 S=1/200

凡例

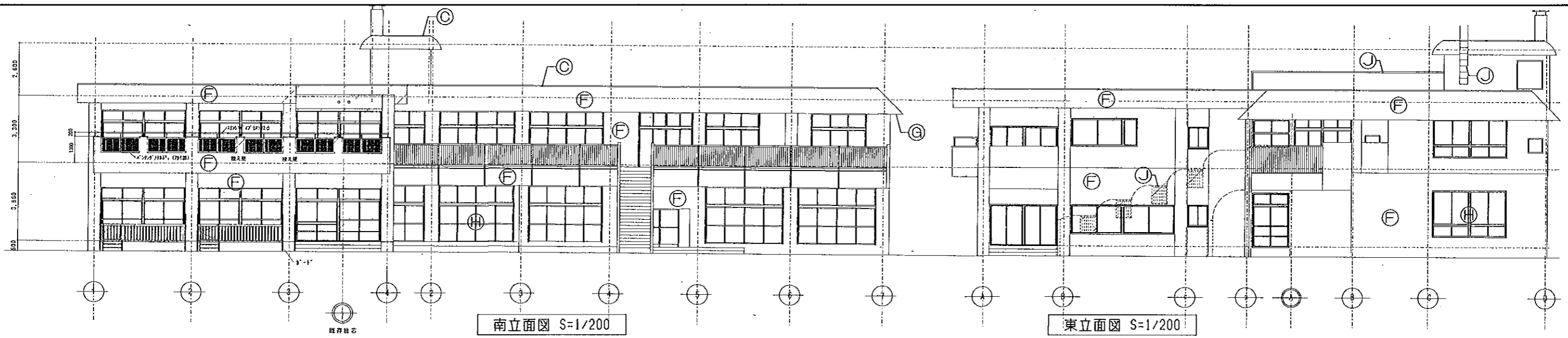
Ⓐ	既設ウレタンゴムラバータイル撤去、既設防水部分補修の後、塩ビシート防水新設の上、歩行・遊戯用ウレタンゴムマット新設
Ⓐ'	既設防水撤去後、塩ビシート防水新設
Ⓑ	立上り既設防水撤去後、塩ビシート防水新設
Ⓒ	既設笠木撤去、アルミ笠木新設
Ⓓ	ルーフトレン改修用ドレン設置(3ヶ所)
Ⓔ	EXP, J廻り防水処理(シーリング打ち替え)
Ⓕ	高圧水洗浄の上、微弾性フィラーマッシュクローラー塗布 シリコン系トップコート2回塗り仕上げ
Ⓖ	高圧水洗浄の上、通気性塗料塗布
Ⓗ	建具廻りシール撤去、打直し(変成シリコン)
Ⓘ	打ち継ぎ目地増し打ちシール(変成シリコン)
Ⓢ	3種ケレン、部分錆止めの上、ウレタン2回塗り仕上げ



R階平面図 S=1/200

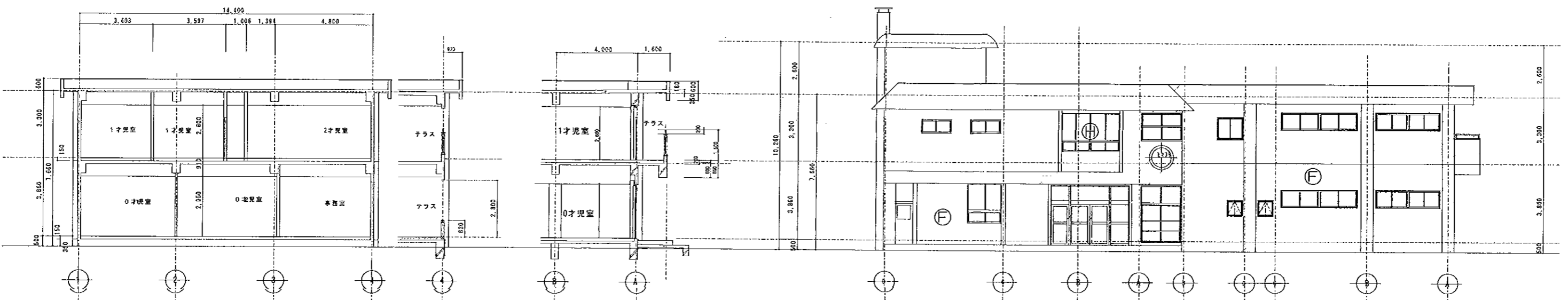
凡例

Ⓐ	既設ウレタンゴムラバータイル撤去、既設防水部分補修の後、塩ビシート防水新設の上、歩行・遊戯用ウレタンゴムマット新設
Ⓐ'	既設防水撤去後、塩ビシート防水新設
Ⓑ	立上り既設防水撤去後、塩ビシート防水新設
Ⓒ	既設笠木撤去、アルミ笠木新設
Ⓓ	ルーフドレン改修用ドレン設置 (3ヶ所)
Ⓔ	EXP, J廻り防水処理 (シーリング打ち替え)
Ⓕ	高圧水洗浄の上、微弾性フィラーマスチックローラー塗布 シリコン系トップコート2回塗り仕上げ
Ⓖ	高圧水洗浄の上、通気性塗料塗布
Ⓗ	建具廻りシール撤去、打直し (変成シリコン)
Ⓘ	打ち継ぎ目地増し打ちシール (変成シリコン)
Ⓝ	3種ケレン、部分錆止めの上、ウレタン2回塗り仕上げ



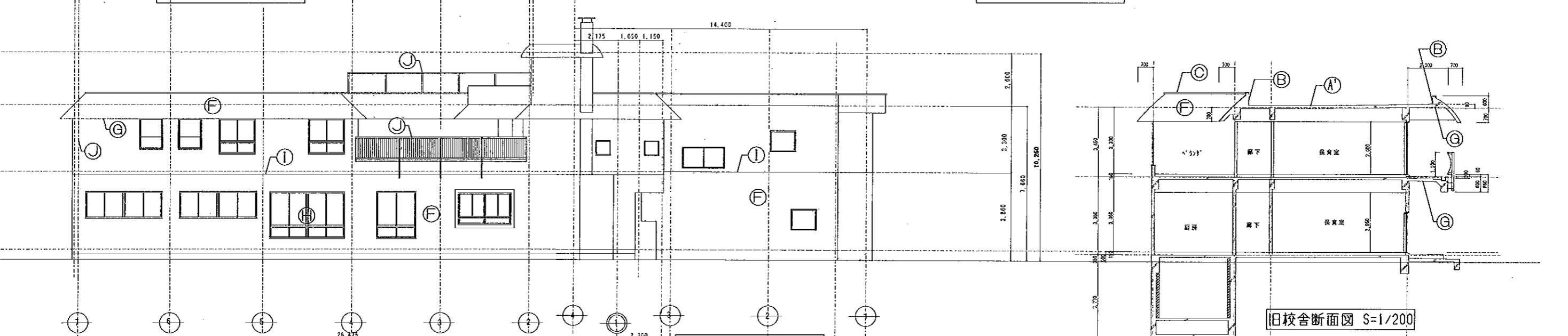
南立面図 S=1/200

東立面図 S=1/200



新校舎断面図 S=1/200

西立面図 S=1/200



北立面図 S=1/200

旧校舎断面図 S=1/200

凡例

(A)	既設ウレタンゴムラバータイル撤去、既設防水部分補修の後、塩ビシート防水新設の上、歩行・遊戯用ウレタンゴムマット新設	(C)	既設笠木撤去、アルミ笠木新設	(G)	高圧水洗浄の上、通気性塗料塗布
(A')	既設防水撤去後、塩ビシート防水新設	(D)	ルーフトレン改修用ドレン設置 (3ヶ所)	(H)	建具廻りシール撤去、打直し (変成シリコン)
(B)	立上り既設防水撤去後、塩ビシート防水新設	(E)	EXP, J廻り防水処理 (シーリング打ち替え)	(I)	打ち継ぎ目地増し打ちシール (変成シリコン)
		(F)	高圧水洗浄の上、機密性ファイラスチックローラー塗布 シリコン系トップコート2回塗り仕上げ	(J)	3種ケレン、部分錆止めの上、ウレタン2回塗り仕上げ